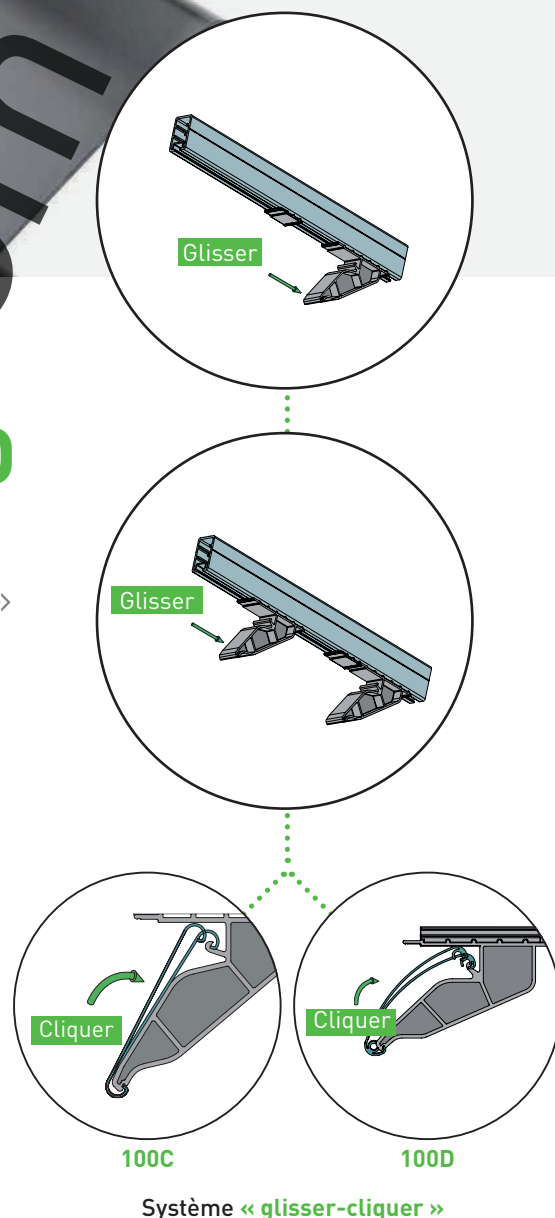


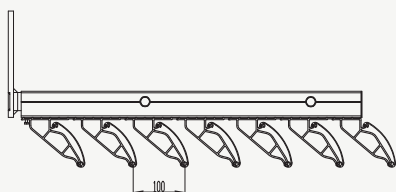
# DucoSun 100 C/100 D

Protection solaire avec lames discrètes « en forme de C ou de D »

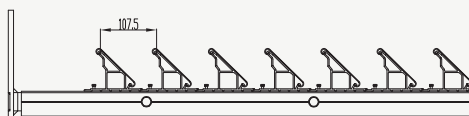
Le modèle DucoSun 100 C/100 D est un système architectural constitué de composants modulaires munis de lames C ou D fixes. Grâce au système breveté « glisser-cliquer » de Duco, les lames se fixent rapidement et aisément à la structure portante sous un angle d'inclinaison fixe.

- Système de composants simple.
- Lames au design C discret ou D « ovale ».
- Montage rapide grâce au système breveté « glisser-cliquer ».
- Grande mise sous tension possible avec la lame 100 D.
- Une application de montage spécifique pour chaque situation technique.
- Des lames 100 D peuvent être parachevées à l'aide de plaques de finition

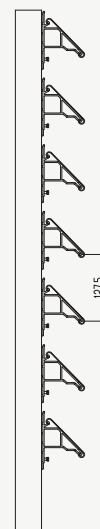




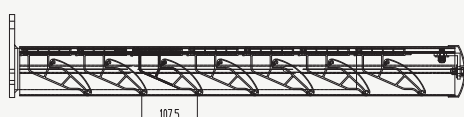
DucoSun 100 D  
Suspendu



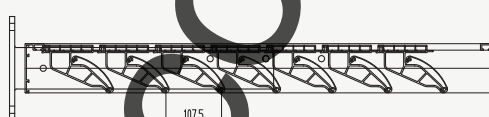
DucoSun 100 C  
Superposé



DucoSun 100 C  
Verticalement



DucoSun 100 D  
Intermédiaire



DucoSun 100 D  
Encadré

Tableau récapitulatif DucoSun 100 C / 100 D

	Embout de lame	Ras de lame	Inclinaison	Possibilité de finitions :		
Suspendu	Plaques latérales en aluminium possible avec lame 100 D	100 mm	60°	butée synthétique	ou	profil décoratif : 150 plat, 175 plat Ou 90 arrondi
Superposé	Plaques latérales en aluminium possible avec lame 100 D	107,5 mm	45°	butée synthétique	ou	profil décoratif : 150 plat, 175 plat Ou 90 arrondi
Intermédiaire		107,5 mm	45°	avec profil décoratif : 100 semi-arrondi		
Encadré		107,5 mm	45°	avec profil de cadre 100 rond ou 100 plat		
Verticalement	Plaques latérales en aluminium possible avec lame 100 D	127,5 mm	45°			